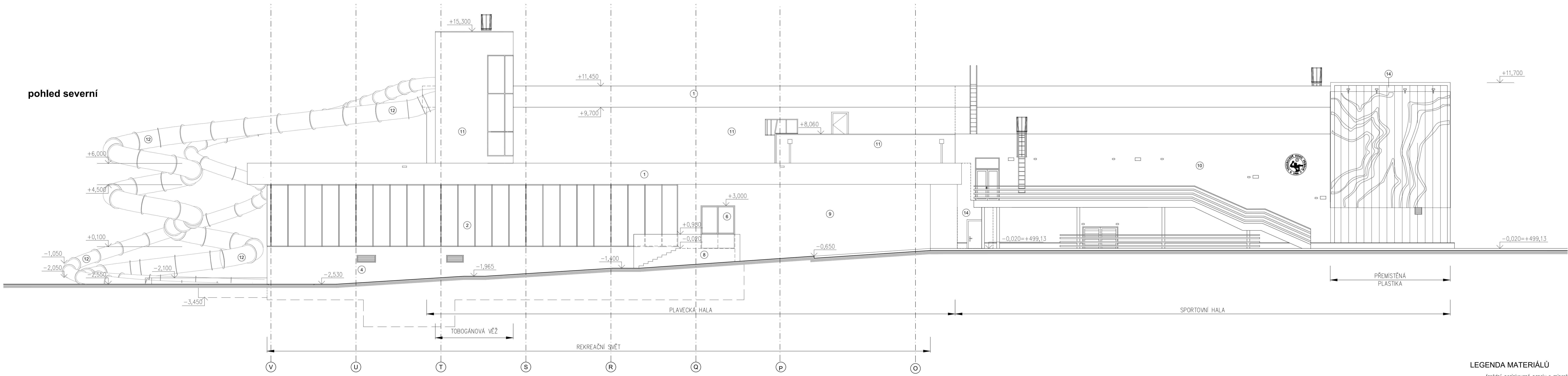
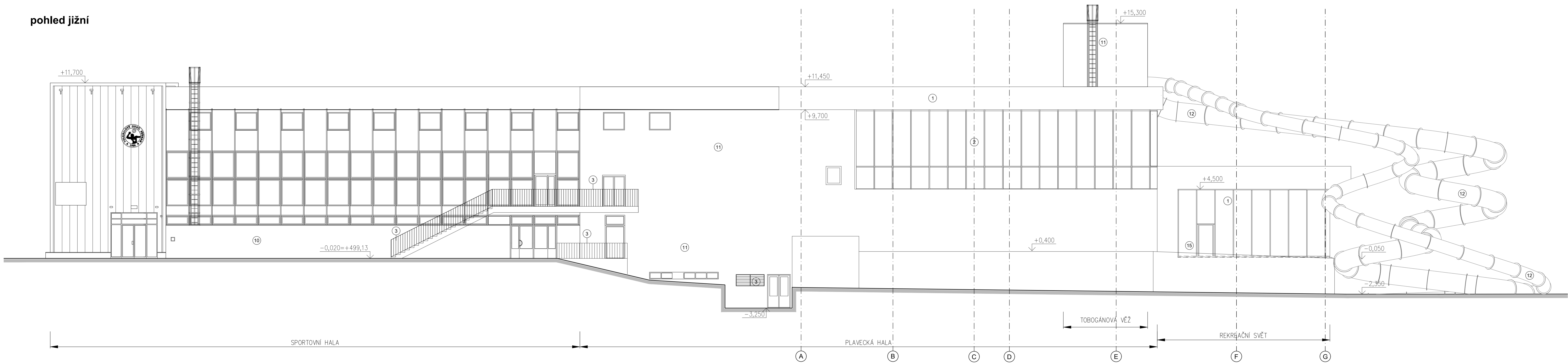


pohled severní



pohled jižní



LEGENDA MATERIÁLŮ

- 1 fasádní pozinkované panely s minerálním jádrem tl. 100mm
- barva bílá RAL 9010 - profiace MIKRO
- 2 prosklená fasáda - hliníkový rámový systém, trojasklo
barva RAL 9007 - šedý hliník
- 3 ocelové konstrukce - štravě zinkovaná ocel
nátěr PUR, barva RAL 9007 - šedý hliník
- 4 keramická mozaiková skřevá omítka na KZS
směrná barva - BAUMIT mozaika Fein 204
- 5 provětrávaná fasáda - dřevěný obklad ze svídkých lazurovaných
dubových hranolů 40/40mm s vloženými zelenými pásy HPL
- 6 vnější hliníkové výplně - trojasklo, plný panel hladký
barva RAL 9007 - šedý hliník
- 7 keramická mozaiková skřevá omítka na KZS
směrná barva - BAUMIT mozaika GL 200
- 8 schodišťové zřdky venkovní - pohledový monolitický beton
kvalita provedení povrchu a provedení bude posouzena komisí
ze vzdálenosti 2,00m
- 9 zateplovací systém minerální vlny
silikonová omítka, škrábaná struktura 1,5mm
omítka BAUMIT, odstín bílý PRINCESS 3009
- 10 stávající opláštění sportovní haly - barva bílá šedá, pozink.
panely
- 11 zateplovací systém minerální vlny
silikonová omítka, škrábaná struktura 1,5mm
omítka BAUMIT, odstín bílý PRINCESS 3009
- 12 tubusy tobogánů - sklolaminát
- 13 betonový torkret - barva přírodní beton
- 14 fasádní pozinkované panely s minerálním jádrem tl. 100mm
- barva bílá RAL 9010 - profiace MIKRO
!!!PANELY MUSÍ BÝT VE SHODNÉM PROVEDENÍ JAKO
STÁVAJÍCÍ OKOLNÍ PANELY NA SPORTOVNÍ HALĚ!!!
- 15 zateplovací systém minerální vlny
silikonová omítka, škrábaná struktura 1,5mm
omítka BAUMIT, odstín světlé šedá HISTORY 3129

<p>h - projekt Korunní 968/31 120 00 Praha 2 IČ 60468653 DIČ CZ60468653</p>	<p>±0 = 499,15</p> <p>POLOHOPISNÝ SYSTÉM JTSK VÝŠKOPISNÝ SYSTÉM BpV</p>
<p>CELKOVÁ REKONSTRUKCE A MODERNIZACE AQUAPARKU Píbram změna stavby - I.etapa</p> <p>D.1.1 - architektonicko-stavební řešení navrhovaný stav pohled severní, pohled jižní</p>	<p>1:100</p> <p>3.18</p>